

# Tagaste

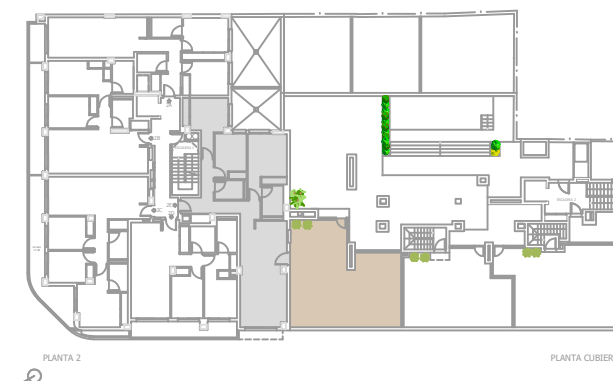
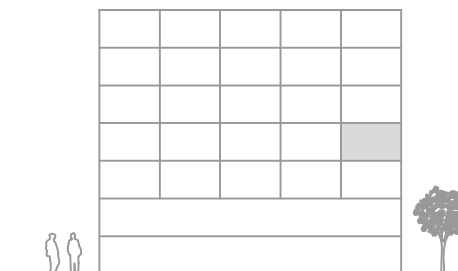
San Vicente del Raspeig

Vivienda  
2ºE - esc 1

Superficies 3D

Superficie útil	83,00 m2
Sup. construida	99,61 m2
Sup. terraza Solarium	62,41 m2

Localización; c/ Alicante,  
c/ Méndez Núñez



CALLE MÉNDEZ NÚÑEZ

